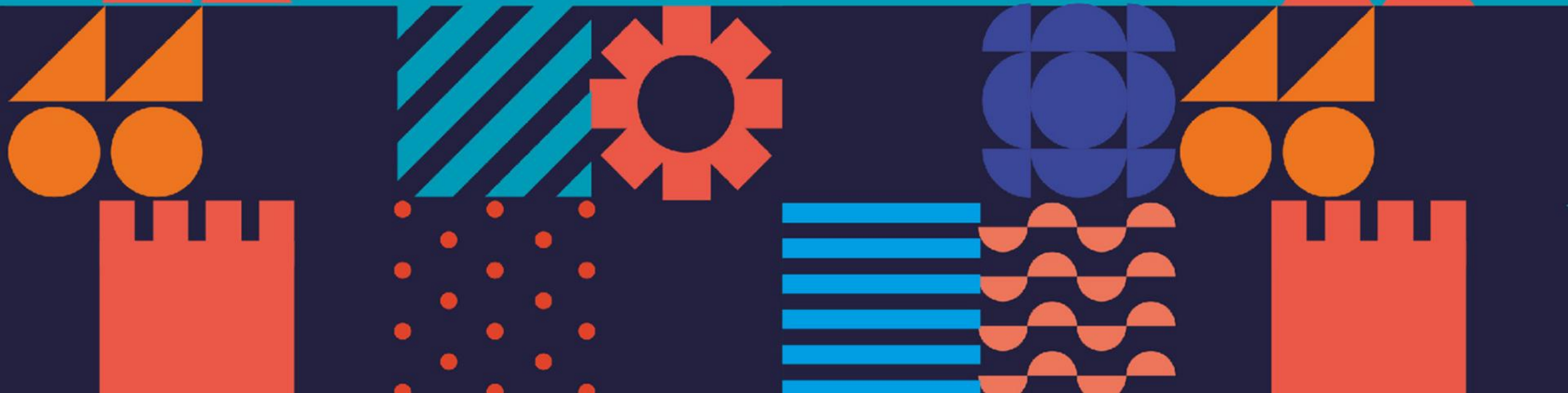




MAZOWIECKA
REGIONALNA
ORGANIZACJA
TURYSTYCZNA



Nabór wniosków dla MŚP z sektora HoReCa

Łukasz Wielec, Dorota Zbinkowska, Iwona Majewska

11 kwietnia 2024 r.

Cel wsparcia



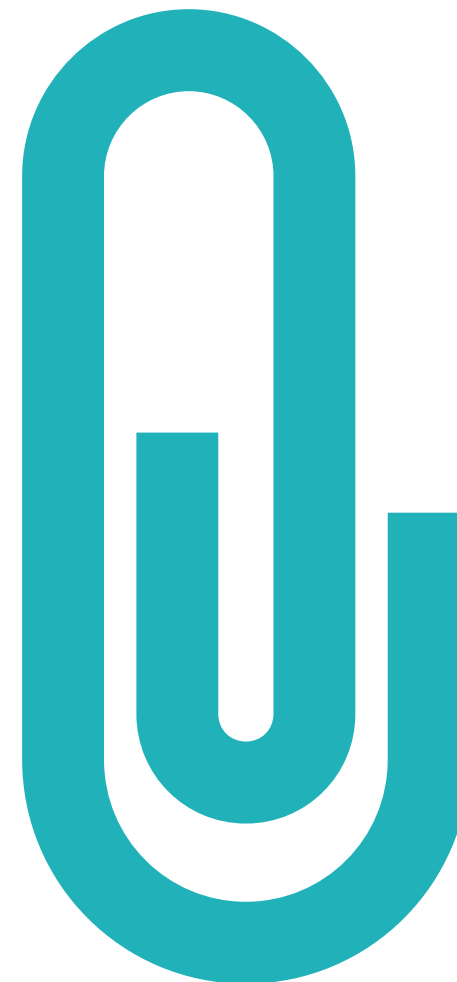
„Inwestycje dla przedsiębiorstw w produkty, usługi i kompetencje pracowników oraz kadry związane z dywersyfikacją działalności” Inwestycja A1.2.1.



Celem dofinansowania jest wsparcie przedsięwzięć MŚP mających na celu rozszerzenie lub zmianę profilu dotychczasowej działalności prowadzonej w sektorach: hotelarstwo, gastronomia (HoReCa), turystyka lub kultura, czyli w sektorach najbardziej dotkniętych pandemią COVID19 w Polsce.

Kluczowe założenia

- **Składanie wniosków od 06/05/2024 do 05/06/2024.** Nabór może zostać skrócony, przy czym minimalny okres trwania naboru nie może być krótszy niż 14 dni.
- **Strona LSI PARP** (lub operator lokalny – woj. mazowieckie TISE).
- **Budżet na województwo mazowieckie - 187 713 248,00 zł.**
- **Maksymalna wartość kosztów kwalifikowanych 600 000 zł.**
- **Maksymalny poziom dofinansowania kosztów kw. 90%**
- **Maksymalna wartość dotacji 540 000 zł.**
- **Wsparcie w ramach pomocy de minimis** (nie zależy od wielkości przedsiębiorstwa ani lokalizacji projektu).



Kto może złożyć wniosek?



**PRZEDSIĘBIORSTWO Z SEKTORA HOTELARSTWO,
GASTRONOMIA (HORECA), TURYSTYKA LUB
KULTURA.**



**PRZEDSIĘBIORSTWO MŚP (MIKRO, MAŁE LUB
ŚREDNIE).**



**W LATACH 2020 LUB 2021 ODNOTOWAŁO SPADEK
OBROTÓW W WYSOKOŚCI CO NAJMNIEJ 30 %,
LICZONYCH ROK DO ROKU.**

Jak rozumieć sektor HORECA?



Przedsiębiorstwo prowadzi przeważający rodzaj działalności (wpis do KRS – przeważający rodzaj działalności na dzień 31 grudnia 2019 lub 2 najpóźniej od 20 marca 2020 r.) w ramach następujących PKB:

- DZIAŁ 55 – ZAKWATEROWANIE
- DZIAŁ 56 - DZIAŁALNOŚĆ USŁUGOWA ZWIĄZANA Z WYŻYWIENIEM
- 59.14.Z DZIAŁALNOŚĆ ZWIĄZANA Z PROJEKCJĄ FILMÓW
- DZIAŁ 77 - WYNAJEM I DZIERŻAWA
- DZIAŁ 79 - DZIAŁALNOŚĆ ORGANIZATORÓW TURYSTYKI, POŚREDNIKÓW I AGENTÓW TURYSTYCZNYCH ORAZ POZOSTAŁA DZIAŁALNOŚĆ USŁUGOWA W ZAKRESIE REZERWACJI I DZIAŁALNOŚCI Z NIĄ ZWIĄZANE
- 82.30.Z DZIAŁALNOŚĆ ZWIĄZANA Z ORGANIZACJĄ TARGÓW, WYSTAW I KONGRESÓW
- 85.51.Z POZASZKOLNE FORMY EDUKACJI SPORTOWEJ ORAZ ZAJĘĆ SPORTOWYCH I REKREACYJNYCH
- DZIAŁ 91 - DZIAŁALNOŚĆ BIBLIOTEK, ARCHIWÓW, MUZEÓW ORAZ POZOSTAŁA DZIAŁALNOŚĆ ZWIĄZANA Z KULTURĄ

MŚP

Zatrudnienie w przedsiębiorstwie < 250 etatów.

Przychody ze sprzedaży nie większe niż 50 mln €.

Suma bilansowa nie większa niż 43 mln €.

Spadek obrotów o 30%?

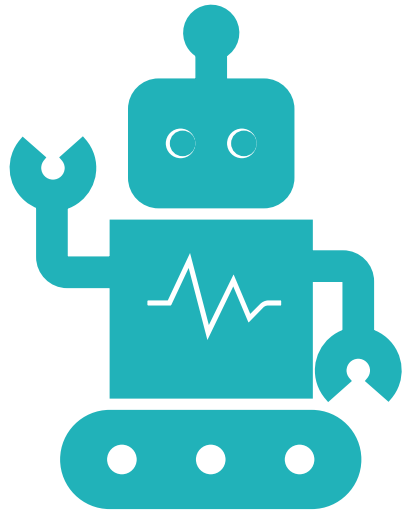
- Liczymy spadek w odniesieniu do całkowitych przychodów ze sprzedaży przedsiębiorstwa w roku 2020 lub 2021 w stosunku do roku 2019:

Przychody ze sprzedaży w roku 2020 / Przychody ze sprzedaży 2019 – 1

- Jeśli w roku 2020 działalność była zawieszona > 6 mc liczymy spadek dla roku 2021.



Co można sfinansować?



- zakup maszyn i urządzeń niezbędnych do wprowadzenia na rynek nowych produktów/usług,
- roboty budowlane, w tym budowa nowych linii produkcyjnych,
- inwestycje związane z zieloną transformacją, w szczególności zachęcające do zapobiegania powstawaniu odpadów, recyklingu/ponownego wykorzystania odpadów oraz wdrożenia rozwiązań w zakresie energii ze źródeł odnawialnych,
- działania związane z wykorzystaniem technologii cyfrowych w związku z koniecznością dokonania zmian procesów, sposobu funkcjonowania przedsiębiorstwa lub wzmocnienia odporności na wypadek kolejnych kryzysów w sektorze, w którym prowadzona jest działalność,
- usługi doradcze,
- szkolenia pracowników.

Kryteria wyboru projektu formalne

- Wnioskodawca prowadzi działalność gospodarczą zgodną z założeniami programu.
- Wnioskodawca na dzień złożenia wniosku prowadzi działalność na terenie województwa, w którym zgłasza lokalizację przedsięwzięcia MŚP.
- Termin realizacji przedsięwzięcia MŚP jest zgodny z założeniami KPO.
- Wnioskodawca posiada prawa i pozwolenia niezbędne do realizacji przedsięwzięcia MŚP.

Projekt



Jedna firma – jeden projekt.



Projekt musi doprowadzić do wdrożenia na rynek nowego produktu lub usługi.



Projekt można zacząć 1 dzień po dacie złożenia wniosku.



Projekt może obejmować różne rodzaje wydatków.



Okres realizacji projektu maksymalnie 12 miesięcy.



Start projektu maksymalnie 3 miesiące od daty złożenia wniosku.



Projekt musi się zakończyć do 31/01/2026 r.

Kryteria wyboru projektu merytoryczne

-
- Kwalifikowalność Wnioskodawcy – 4 punkty.
 - Przedmiot przedsięwzięcia MŚP nie dotyczy rodzajów działalności wykluczonych z możliwości uzyskania wsparcia – 1 pkt.
 - **Odnutowany spadek obrotów – 5 pkt.**
 - Przedsięwzięcie MŚP dotyczy rozszerzenia lub dywersyfikacji działalności Wnioskodawcy – 3 pkt.
 - **Przedsięwzięcie MŚP obejmuje komponenty zgodne z celem programu – 4 pkt.**
 - Wydatki w ramach przedsięwzięcia MŚP są kwalifikowalne – 4 pkt.
 - Zgodność przedsięwzięcia MŚP z zasadami horyzontalnymi UE – 3 pkt.
 - **Wysokość wkładu własnego zapewnionego przez Wnioskodawcę - 5 pkt.**
 - **Dodatkowe efekty realizacji przedsięwzięcia MŚP – 2 pkt.**
 - **Przedsięwzięcie MŚP jest zlokalizowane na obszarze o utrzymującym się ponadprzeciętnym poziomie bezrobocia lub zagrożonym trwałą marginalizacją - 2 pkt.**

**Dziękujemy
za uwagę**

Kontakt:

Łukasz Wielec Maat Consulting

l.wielec@maatconsulting.com.pl

maat@world.pl

607 499 990