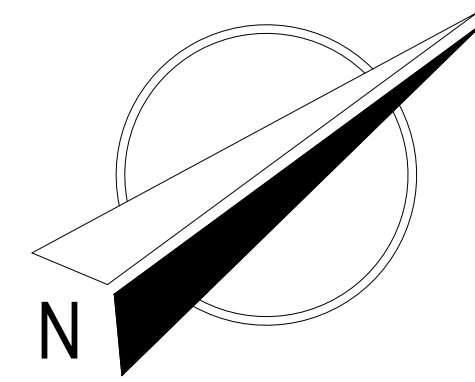
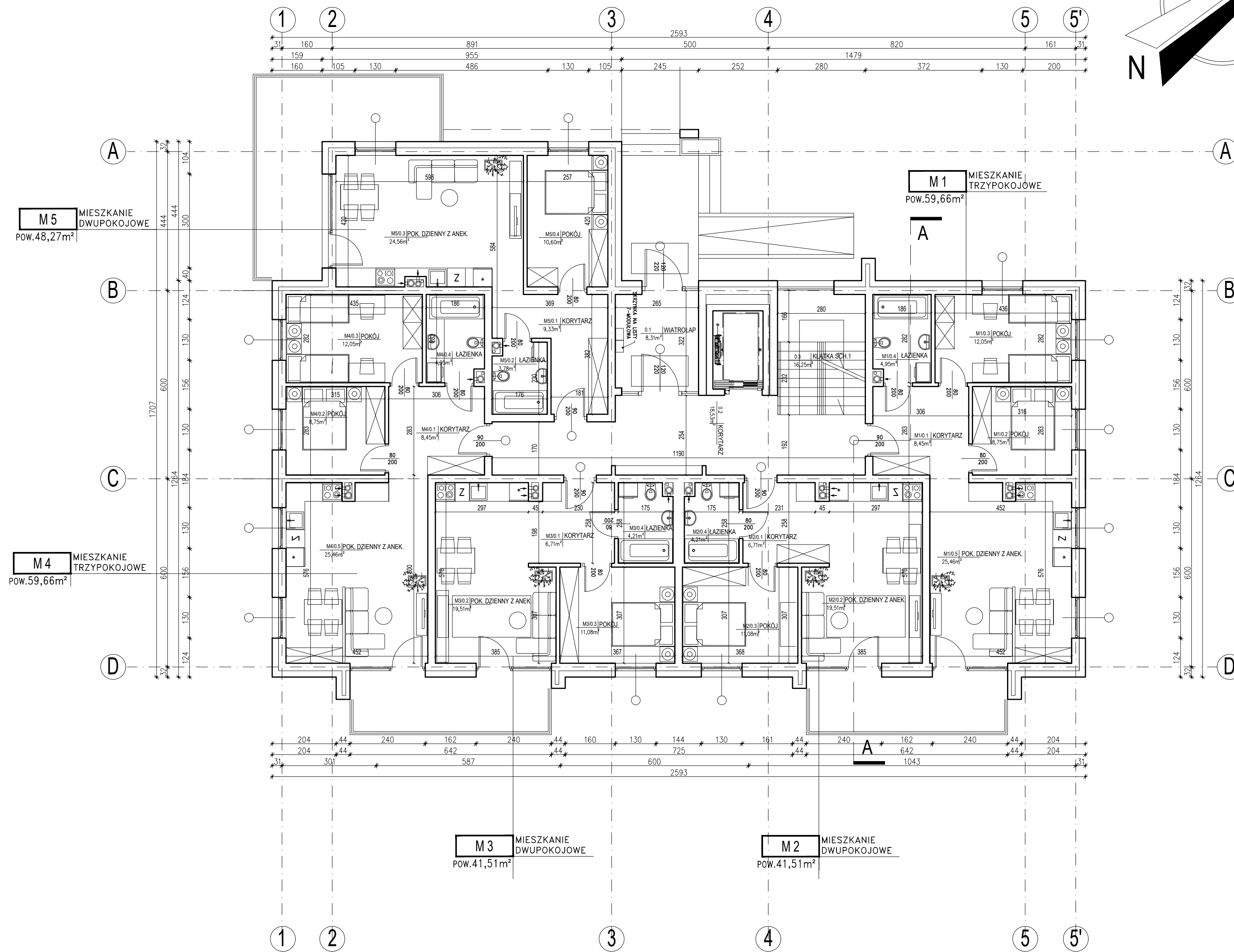
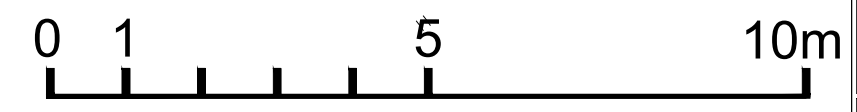


ZESPÓŁ ZABUDOWY WIELORODZINNEJ WRAZ ZAGOSPODAROWANIEM TERENU I NIEZBĘDNĄ INFRASTRUKTURĄ TECHNICZNĄ - SIERPC, UL. DWORCOWA

RZUT PARTERU SEGMENT -"A"



ZESTAWIENIE POWIERZCHNI PARTERU KONDYGNACJA 1			
KOMUNIKACJA	LICZBA	NAZWA	POW
KOMUNIKACJA	0.1	WIATROŁAP	8,31
	0.2	KORYTARZ	18,53
	0.3	KLATKA SCHODOWA 1	16,25
		ŁĄCZNIE	43,09
M01	M1/0.1	KORYTARZ	8,45
	M1/0.2	POKÓJ	8,75
	M1/0.3	POKÓJ	12,05
	M1/0.4	ŁAZIENKA	4,95
	M1/0.5	POK. DZIENNY Z ANEKSEM KUCH.	25,46
		ŁĄCZNIE	59,66
M02	M2/0.1	KORYTARZ	6,71
	M2/0.2	POK. DZIENNY Z ANEKSEM KUCH.	19,51
	M2/0.3	POKÓJ	11,08
	M2/0.4	ŁAZIENKA	4,21
		ŁĄCZNIE	41,51
M03	M3/0.1	KORYTARZ	6,71
	M3/0.2	POK. DZIENNY Z ANEKSEM KUCH.	19,51
	M3/0.3	POKÓJ	11,08
	M3/0.4	ŁAZIENKA	4,21
		ŁĄCZNIE	41,51
M04	M4/0.1	KORYTARZ	8,45
	M4/0.2	POKÓJ	8,75
	M4/0.3	POKÓJ	12,05
	M4/0.4	ŁAZIENKA	4,95
	M4/0.5	POK. DZIENNY Z ANEKSEM KUCH.	25,46
		ŁĄCZNIE	59,66
M05	M5/0.1	KORYTARZ	9,33
	M5/0.2	ŁAZIENKA	3,78
	M5/0.3	POK. DZIENNY Z ANEKSEM KUCH.	24,56
	M5/0.4	POKÓJ	10,60
		ŁĄCZNIE	48,27
		POWIERZCHNI MIESZKAŃ ŁĄCZNIE	250,61
		POWIERZCHNIE POMOCNICZE ŁĄCZNIE	43,09
		POWIERZCHNIA KONDYGNACJI ŁĄCZNIE	293,70



Jednostka projektowa:
Pracownia Architektoniczna Królikowski i Jaworski S.C.
 09-402 Płock, ul. Jachowicza 17A

Investor:
Gmina Miasto Sierpc
 ul. Piastowska 11A
 09-200 Sierpc

Investycja:
 ZESPÓŁ ZABUDOWY WIELORODZINNEJ WRAZ ZAGOSPODAROWANIEM TERENU I NIEZBĘDNĄ INFRASTRUKTURĄ TECHNICZNĄ

Adres: **SIERPC, ul. Dworcowa, obręb 0001, Id działki: 142701_1.0001.3/48**

ZESPÓŁ PROJEKTOWY:

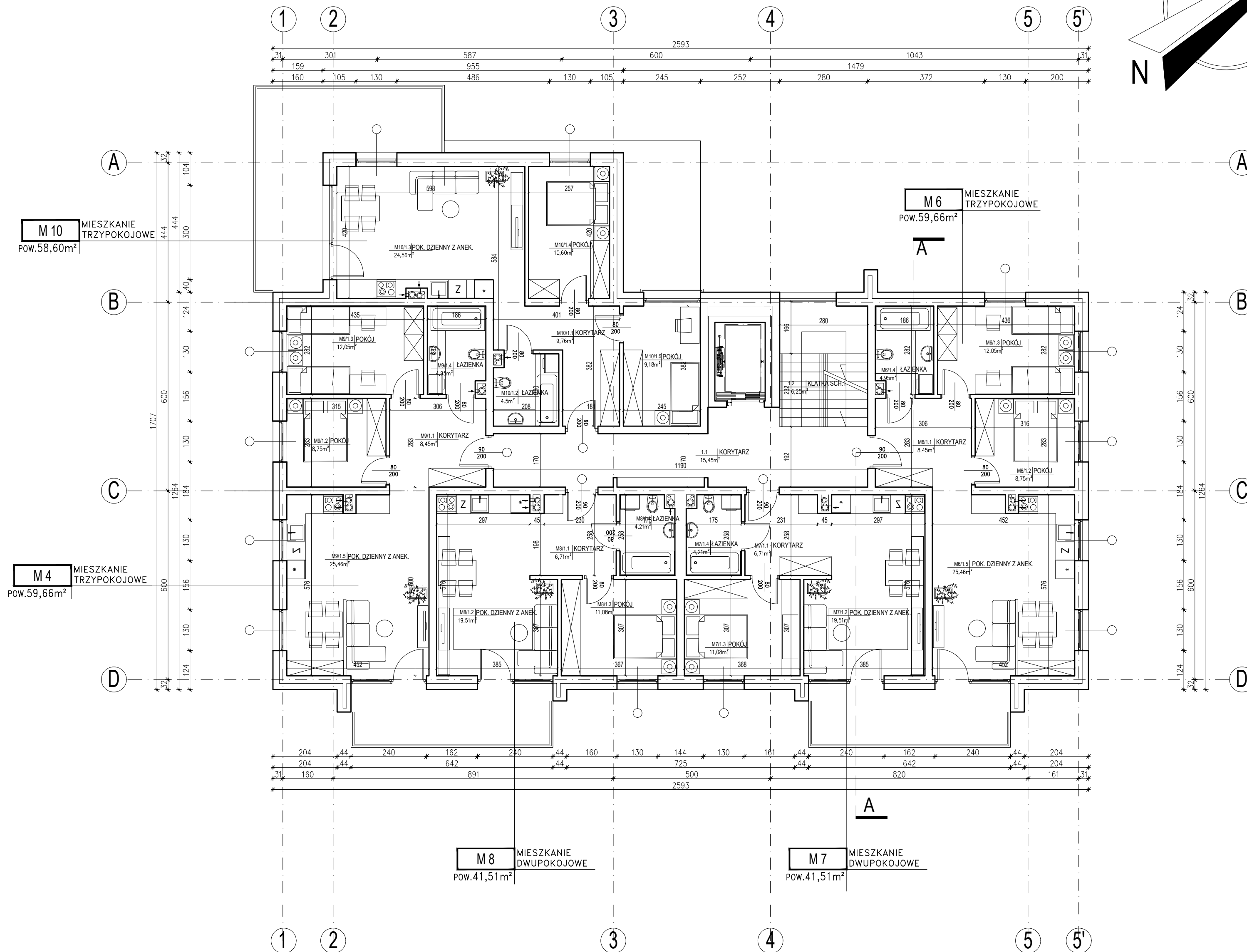
Funkcja	Branża	Imię i nazwisko	Nr uprawnień	Podpis
Projektant	A	Tomasz Królikowski	154/94 WI	
Sprawdzający	A	Jerzy Jaworski	Wa-459/01	

Treść rysunku:
RZUT PARTERU - SEGMENT "A"

Data oprac.:	Stadium:	Skala:	Nr rewizji:	Nr rysunku:
12.2022	KONCEPCJA	1:100	00	A-02/1

ZESPÓŁ ZABUDOWY WIELORODZINNEJ WRAZ ZAGOSPODAROWANIEM TERENU I NIEZBĘDĄ INFRASTRUKTURĄ TECHNICZNĄ - SIERPC, UL. DWORCOWA

RZUT PIĘTRA 1 SEGMENT -"A"

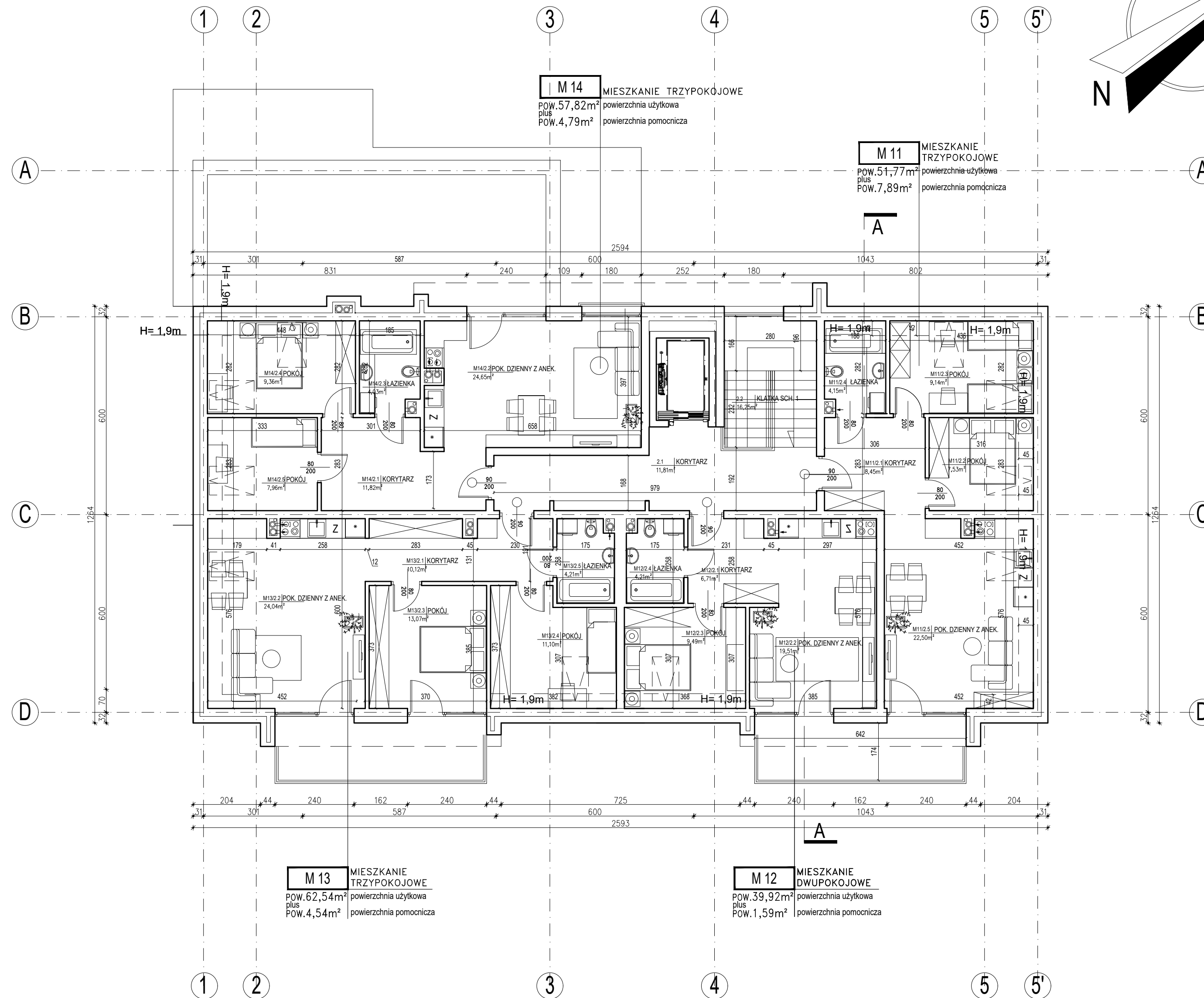


ZESTAWIENIE POWIERZCHNI PIĘTRA 1 KONDYGNACJA 2			
KOM.	LICZBA	NAZWA	POW
KOM.	1.1	KORYTARZ	15,45
	1.2	KLATKA SCHODOWA 1	16,25
	ŁĄCZNIE		31,70
M06	M6/1.1	KORYTARZ	8,45
	M6/1.2	POKÓJ	8,75
	M6/1.3	POKÓJ	12,05
	M6/1.4	ŁAZIENKA	4,95
	M6/1.5	POK. DZIENNY Z ANEKSEM KUCH.	25,46
ŁĄCZNIE		59,66	
M07	M7/1.01	KORYTARZ	6,71
	M7/1.02	POK. DZIENNY Z ANEKSEM KUCH.	19,51
	M7/1.03	POKÓJ	11,08
	M7/1.04	ŁAZIENKA	4,21
ŁĄCZNIE		41,51	
M08	M8/1.1	KORYTARZ	6,71
	M8/1.2	POK. DZIENNY Z ANEKSEM KUCH.	19,51
	M8/1.3	POKÓJ	11,08
	M8/1.4	ŁAZIENKA	4,21
ŁĄCZNIE		41,51	
M09	M09/1.1	KORYTARZ	8,45
	M09/1.2	POKÓJ	8,75
	M09/1.3	POKÓJ	12,05
	M09/1.4	ŁAZIENKA	4,95
	M09/1.5	POK. DZIENNY Z ANEKSEM KUCH.	25,46
ŁĄCZNIE		59,66	
M10	M10/1.1	KORYTARZ	9,76
	M10/1.2	ŁAZIENKA	4,50
	M10/1.3	POK. DZIENNY Z ANEKSEM KUCH.	24,56
	M10/1.4	POKÓJ	10,60
	M10/1.5	POKÓJ	9,18
ŁĄCZNIE		58,60	
POWIERZCHNI MIESZKAŃ ŁĄCZNIE		260,94	
POWIERZCHNIE POMOCNICZE ŁĄCZNIE		31,70	
POWIERZCHNIA KONDYGNACJI ŁĄCZNIE		292,64	

Jednostka projektowa: Pracownia Architektoniczna Królikowski i Jaworski S.C. 09-402 Płock, ul. Jachowicza 17A			
Inwestor: Gmina Miasto Sierpc ul. Piastowska 11A 09-200 Sierpc			
Inwestycja: ZESPÓŁ ZABUDOWY WIELORODZINNEJ WRAZ ZAGOSPODAROWANIEM TERENU I NIEZBĘDĄ INFRASTRUKTURĄ TECHNICZNĄ			
Adres: SIERPC, ul. Dworcowa, obręb 0001, Id działki: 142701_1.0001.3/48			
ZESPÓŁ PROJEKTOWY:			
Funkcja	Branża	Imię i nazwisko	Nr uprawnień
Projektant	A	Tomasz Królikowski	154/94 WI
Sprawdzający	A	Jerzy Jaworski	Wa-459/01
Treść rysunku: RZUT PIĘTRA 1 - SEGMENT "A"			
Data oprac.:	Stadium:	Skala:	Nr rysunku:
12.2022	KONCEPCJA	1:100	00
			A-03/1

ZESPÓŁ ZABUDOWY WIELORODZINNEJ WRAZ ZAGOSPODAROWANIEM TERENU I NIEZBĘDNĄ INFRASTRUKTURĄ TECHNICZNĄ - SIERPC, UL. DWORCOWA

RZUT PIĘTRA 2 SEGMENT "-A"



ZESTAWIENIE POWIERZCHNI PIĘTRA 2 KONDYGNACJA 3			
KOM.	LICZBA	NAZWA	POW
KOM.	2.1	KORYTARZ	11,81
	2.2	KLATKA SCHODOWA 1	16,25
ŁĄCZNIE			28,06
M11	M11/2.1	KORYTARZ	8,45
	M11/2.2	POKÓJ	7,53
	M11/2.3	POKÓJ	9,14
	M11/2.4	ŁAZIENKA	4,15
	M11/2.5	POK. DZIENNY Z ANEKSEM KUCH.	22,50
ŁĄCZNIE			51,77
M12	M12/2.1	KORYTARZ	6,71
	M12/2.2	POK. DZIENNY Z ANEKSEM KUCH.	19,51
	M12/2.3	POKÓJ	9,49
	M12/2.4	ŁAZIENKA	4,21
ŁĄCZNIE			39,92
M13	M13/2.1	KORYTARZ	10,12
	M13/2.2	POK. DZIENNY Z ANEKSEM KUCH.	24,04
	M13/2.3	POKÓJ	13,07
	M13/2.4	POKÓJ	11,10
	M13/2.4	ŁAZIENKA	4,21
ŁĄCZNIE			62,54
M14	M14/2.1	KORYTARZ	11,82
	M14/2.2	POK. DZIENNY Z ANEKSEM KUCH.	24,65
	M14/2.3	ŁAZIENKA	4,03
	M14/2.4	POKÓJ	9,36
	M14/2.5	POKÓJ	7,96
ŁĄCZNIE			57,82
POWIERZCHNI MIESZKAŃ ŁĄCZNIE			212,05
POWIERZCHNIE POMOCNICZE ŁĄCZNIE			28,06
POWIERZCHNIA KONDYGNACJI ŁĄCZNIE			240,11

Jednostka projektowa: Pracownia Architektoniczna Królikowski i Jaworski S.C. 09-402 Płock, ul. Jachowicza 17A			
Inwestor: Gmina Miasto Sierpc ul. Piastowska 11A 09-200 Sierpc			
Inwestycja: ZESPÓŁ ZABUDOWY WIELORODZINNEJ WRAZ ZAGOSPODAROWANIEM TERENU I NIEZBĘDNĄ INFRASTRUKTURĄ TECHNICZNĄ			
Adres: SIERPC, ul. Dworcowa, obręb 0001, Id działki: 142701_1.0001.3/48			
ZESPÓŁ PROJEKTOWY:			
Funkcja	Branża	Imię i nazwisko	Nr uprawnień
Projektant	A	Tomasz Królikowski	154/94 WI
Sprawdzający	A	Jerzy Jaworski	Wa-459/01
Treść rysunku: RZUT PIĘTRA 2 - SEGMENT "A"			
Data oprac.: 12.2022	Stadium: KONCEPCJA	Skala: 1:100	Nr rewizji: 00
		Nr rysunku: A-04/1	

